



¡Bienvenidos!

Welcome

# **XVIII Congreso Colombiano y XIV Iberoamericano**

**De Neuropsicología y Neuropedagogía  
Trastornos del Neurodesarrollo Infantil y los efectos en el Aprendizaje y  
en la inclusión Escolar y Social**

**Bogotá D.C., octubre 9, 10 y 11 de 2024**



**Calle 108 No.14-22, - Bogotá – Colombia PBX:(601) 4824067 - Móvil: 3105569461 - 3115922332  
institutodeneurociencias@gmail.com – comunicaciones@inea.com.co  
[www.inea.com.co](http://www.inea.com.co)**

# **Intervención Sociofamiliar en Infantes Neurodiversos: Un Enfoque Integral de la Triada Escuela, Infante y Familia**

# Definiciones:

## a) Neurodiversidad

- Concepto que **reconoce** y **celebra** la variabilidad natural del cerebro humano.
- Propone que las diferencias neurológicas, como el autismo, el TDAH, la dislexia y otros trastornos del desarrollo, no deben ser vistos únicamente desde una perspectiva médica o de deficiencia, sino como variaciones normales de la condición humana.
  - Cambio de Paradigma
  - Valorización de Diversidad
  - Implicaciones Sociales



# Definiciones:

## b) Infantes Neurodiversos

- Trastorno del Espectro Autista (TEA)
- Trastorno por Déficit de Atención e Hiperactividad (TDAH)
- Trastornos de Aprendizaje



# Definiciones:

## c) Intervención Sociofamiliar

- Elementos Clave:
  - Colaboración
  - Comunicación
  - Apoyo emocional y social
- ¿Por qué es esencial en el Contexto Educativo?
  - Aumento del Bienestar
  - Personalización del Aprendizaje
  - Inclusión



## 2. La Triada: Escuela, Familia e Infante

Relación entre los tres componentes: Red interdependiente, que requiere alineación en enfoque, comunicación y apoyo.

- **Escuela:** provee el entorno social (favorece el desarrollo integral).
- **Familia:** Principios de vida, expectativas y herramientas afectivas.
- **Infante:** Como percibe y experimenta su entorno educativo y familiar influye en su desarrollo integral.



## 2. La Triada: Escuela, Familia e Infante

### 2.1. Importancia de la colaboración: ESCUELA

- Identificación temprana
- Adaptaciones curriculares
- Colaboración interprofesional
- Comunicación con la familia



## 2. La Triada: Escuela, Familia e Infante

2.1. Importancia de la colaboración:  
ESCUELA

2.2. Importancia de la  
colaboración: FAMILIA

- Apoyo emocional y estabilidad
- Refuerzo de aprendizajes
- Empoderamiento de los padres





## 2. La Triada: Escuela, Familia e Infante

2.1. Importancia de la colaboración:  
ESCUELA

2.2. Importancia de la colaboración: FAMILIA

2.3. Importancia de la  
colaboración: INFANTE

- Percepción del entorno educativo
- Respuesta emocional y afectiva
- Independencia y autonomía



## 2. La Triada: Escuela, Familia e Infante

Ejemplos de colaboración exitosa

- Niño con Dx. de TEA
- Niño con Dx. de TDAH
- Niña con Dx. de Dislexia
- Modelo de intervención en red



# 3. Estrategias de Intervención Sociofamiliar

## 3.1. Intervenciones en la escuela

### a) Adaptaciones curriculares

- Diferenciación de contenido
- Ajustes en el tiempo y espacio
- Evaluaciones alternativas



# 3. Estrategias de Intervención Sociofamiliar

## 3.1. Intervenciones en la escuela

- a) Adaptaciones curriculares
- b) Estrategias de enseñanza  
diferenciada
  - Métodos  
multisensoriales
  - Rúbricas personalizadas
  - Modelado y repetición



# 3. Estrategias de Intervención Sociofamiliar

## 3.1. Intervenciones en la escuela

- a) Adaptaciones curriculares
- b) Estrategias de enseñanza diferenciada
- c) Colaboración entre profesionales



# 3. Estrategias de Intervención Sociofamiliar

3.1. Intervenciones en la escuela

3.2. Trabajo con la familia

a) Formación y apoyo a los  
padres

- Escuelas para padres
- Orientación sobre  
derechos y recursos
- Guías de intervención en  
casa



# 3. Estrategias de Intervención Sociofamiliar

3.1. Intervenciones en la escuela

3.2. Trabajo con la familia

- a) Formación y apoyo a los padres
- b) Creación de un ambiente positivo en el hogar
  - Reconocimiento y expresión emocional
  - Retroalimentación objetiva
  - Rutinas claras



# 3. Estrategias de Intervención Sociofamiliar

- 3.1. Intervenciones en la escuela
- 3.2. Trabajo con la familia
- 3.3. Programas de intervención conjunta
  - a) Programas de mentoría entre padres y docentes
  - b) Proyectos de intervención comunitaria (Beta)





# 3. Estrategias de Intervención Sociofamiliar

- 3.1. Intervenciones en la escuela
- 3.2. Trabajo con la familia
- 3.3. Programas de intervención conjunta
- 3.4. Otras actividades y ejercicios prácticos en casa y colegio
  - Ejercicios de mindfulness
  - Juegos cooperativos
  - Historias sociales (Cuentos o Storyboards)



# 4. Desafíos y Oportunidades

## 4.1. Retos en la intervención

- a) Falta de capacitación especializada
- b) Resistencia al cambio y barreras culturales
- c) Falta de recursos y apoyo institucional
- d) Desafíos de comunicación entre la escuela y la familia
- e) Falta de tiempo y sobrecarga de responsabilidades



# 4. Desafíos y Oportunidades

4.1. Retos en la intervención

4.2. Oportunidades de mejora

- a) Formación continua y profesionalización
- b) Implementación de una cultura de inclusión
- c) Colaboración activa y efectiva entre escuela y familia
- d) Programas de apoyo psicoemocional
- e) Uso de la tecnología para el aprendizaje inclusivo
- f) Abordaje integral centrado en el niño



# Conclusiones Personales

- La **intervención sociofamiliar** en infantes neurodiversos, basada en la **TRIADA** (colaboración entre la escuela, el infante y la familia), es clave para promover su desarrollo integral.
- Al reconocer la **neurodiversidad** como una **riqueza**, es esencial personalizar las estrategias educativas y crear un entorno de apoyo afectivo.
- Aunque existen desafíos como la falta de formación especializada y recursos limitados, también hay **grandes oportunidades** para mejorar mediante **prácticas inclusivas**, **formación continua** y un **trabajo conjunto** entre los actores clave.
- Solo a través de esta **colaboración** podemos **garantizar** que los **infantes neurodiversos** alcancen su **máximo potencial** en un entorno inclusivo y comprensivo.

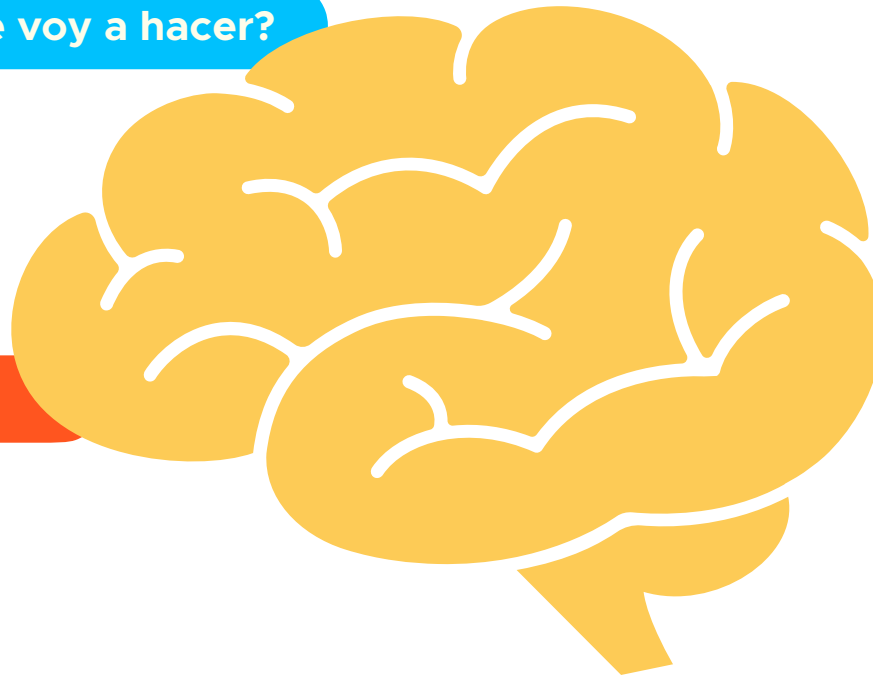
# ¿Estamos implementando la Triada, en nuestras instituciones?



¿Qué voy a hacer?

¿Qué sentí?

¿Qué comprendí?



# Conclusiones



320 844 8622

Muchas gracias!!!



¡Gracias!

Thank you

## CORPORACIÓN INSTITUTO DE NEUROCIENCIAS APLICADAS INEA

institutodeneurociencias@gmail.com

[www.inea.com.co](http://www.inea.com.co)

*“Hoy es posible corregir el futuro”*





# XVIII CONGRESO COLOMBIANO Y XIV IBEROAMERICANO DE NEUROPEDAGOGÍA Y NEUROPSICOLOGÍA

Trastornos del **Neurodesarrollo infantil** y los efectos  
en el Aprendizaje y en la **inclusión Escolar y Social**



## Intervención Sociofamiliar en Infantes Neurodiversos: Un Enfoque Integral de la Triada Escuela, Infante y Familia

### 1. Introducción y Objetivos

La intervención sociofamiliar en infantes neurodiversos adquiere una importancia fundamental en el contexto educativo actual, especialmente cuando se aborda desde la triada compuesta por la escuela, el infante y la familia. Este enfoque integral resalta la necesidad de una colaboración estrecha entre estos tres actores clave, con el fin de promover un desarrollo pleno y equilibrado del niño. Los objetivos principales de la conferencia son:

- Comprender el valor y la relevancia de la neurodiversidad.
- Identificar estrategias de intervención sociofamiliar que fortalezcan la colaboración entre la escuela y la familia.
- Ofrecer herramientas prácticas a los profesionales del ámbito educativo para mejorar su intervención en casos de neurodiversidad.

### 2. Definición de Términos Clave

Es fundamental comprender los conceptos clave que sustentan la intervención en infantes neurodiversos. Estos términos son esenciales para entender las características particulares de esta población y las estrategias de apoyo más efectivas. Entre ellos destacan neurodiversidad e intervención sociofamiliar, los cuales facilitan el abordaje de las diferencias individuales en el desarrollo y resaltan la importancia de un enfoque colaborativo entre la escuela, el infante y la familia, fomentando un entorno inclusivo y seguro.

- **Neurodiversidad:** Reconocimiento de las variaciones naturales en el desarrollo cognitivo y emocional de las personas, especialmente en aquellas con condiciones como TEA, TDAH, y dislexia. Estas diferencias no se consideran patologías, sino formas diversas de funcionamiento neurológico.
- **Intervención sociofamiliar:** Un enfoque integral que busca mejorar la relación y colaboración entre la escuela, el infante y la familia, promoviendo entornos inclusivos y

**“HOY ES POSIBLE CORREGIR EL FUTURO”**



# XVIII CONGRESO COLOMBIANO Y XIV IBEROAMERICANO DE NEUROPEDAGOGÍA Y NEUROPSICOLOGÍA

Trastornos del **Neurodesarrollo infantil** y los efectos  
en el Aprendizaje y en la **inclusión Escolar y Social**



seguros para el desarrollo del niño.

## 3. La Triada: Escuela, Infante y Familia

La interacción entre la escuela, el infante y la familia es una relación de interdependencia, donde cada componente influye directamente en el desarrollo del niño. La colaboración efectiva entre estos actores es esencial para asegurar un entorno que promueva el bienestar y aprendizaje del infante neurodiverso. En este sentido, se destacan los siguientes roles:

**Escuela:** Los docentes y el personal educativo desempeñan un papel clave en la detección temprana de las necesidades del niño y en la implementación de adaptaciones curriculares que favorezcan su aprendizaje y desarrollo.

- **Familia:** El hogar es el espacio donde se consolidan las estrategias educativas y emocionales. Es fundamental capacitar y acompañar a los padres en este proceso, asegurando que cuenten con las herramientas necesarias para apoyar a su hijo de manera efectiva.

- **Infante:** El infante neurodiverso tiene una respuesta única a los estímulos del entorno. Es crucial fortalecer su autoestima y sentido de pertenencia tanto en el aula como en el hogar, brindándole apoyo emocional y pedagógico.

## 4. Estrategias de Intervención Sociofamiliar

Existen enfoques prácticos y herramientas para llevar a cabo una intervención efectiva tanto en el contexto escolar como en el familiar:

- **En el aula:** Se pueden implementar adaptaciones curriculares, utilizar estrategias de enseñanza multisensorial y emplear apoyos visuales y tecnológicos. Se enfatiza la importancia de desarrollar planes de intervención personalizados que tengan en cuenta las características únicas de cada niño.

- **En la familia:** Es fundamental establecer estrategias que creen un ambiente positivo en el hogar. Esto incluye proporcionar a los padres formación sobre neurodiversidad y herramientas para el apoyo emocional. También se destaca la necesidad de fomentar una comunicación fluida entre los padres y la escuela, garantizando coherencia en las intervenciones.

**“HOY ES POSIBLE CORREGIR EL FUTURO”**

Calle 108 No.14-22 PBX: 601 4824067 – Celular: 311 5922332 | 3105 569461  
www.inea.com.co – congresoinea2024@gmail.com



# XVIII CONGRESO COLOMBIANO Y XIV IBEROAMERICANO DE NEUROPEDAGOGÍA Y NEUROPSICOLOGÍA

Trastornos del **Neurodesarrollo infantil** y los efectos  
en el Aprendizaje y en la **inclusión Escolar y Social**



- Programas conjuntos: Existen ejemplos de programas exitosos que integran el trabajo de la escuela y la familia para apoyar al infante en todas sus dimensiones: emocional, cognitiva y conductual. Estos programas demuestran la eficacia de un enfoque colaborativo en el desarrollo integral del niño.

## 5. Desafíos y Oportunidades

Algunos de los desafíos comunes en la implementación de intervenciones sociofamiliares incluyen la falta de capacitación especializada, las barreras culturales y la resistencia al cambio por parte de ciertas instituciones y familias. Sin embargo, también se identificaron oportunidades que emergen de estos retos, tales como:

- Fomentar la formación continua de los profesionales.
- Promover una cultura de inclusión en las instituciones educativas.
- Implementar programas de apoyo psicoemocional para los infantes neurodiversos y sus familias.

A pesar de las dificultades, la intervención integral puede generar un impacto positivo significativo cuando se adoptan estrategias coherentes basadas en la empatía y el conocimiento especializado.

## 6. Conclusiones y Reflexiones Finales

En conclusión, la intervención sociofamiliar en infantes neurodiversos se revela como un proceso esencial para promover un desarrollo integral que abarque las dimensiones emocional, cognitiva y conductual del niño. La triada compuesta por la escuela, el infante y la familia debe operar en sinergia, estableciendo un entorno colaborativo que potencie las fortalezas de cada componente.

Es fundamental que los docentes y profesionales estén capacitados para reconocer y abordar las necesidades específicas de los infantes neurodiversos, al tiempo que se involucra a las familias en este proceso, brindándoles herramientas y apoyo emocional. Además, la implementación de estrategias inclusivas y adaptativas en el aula, junto con programas de formación continua para padres y educadores, son clave para crear un ambiente donde cada niño pueda prosperar.

A través de un enfoque integral y la colaboración activa de todos los actores involucrados, podemos transformar los desafíos en oportunidades, asegurando que los infantes neurodiversos alcancen su máximo potencial y se sientan valorados y comprendidos en su entorno educativo y familiar.

**“HOY ES POSIBLE CORREGIR EL FUTURO”**



# XVIII CONGRESO COLOMBIANO Y XIV IBEROAMERICANO DE NEUROPEDAGOGÍA Y NEUROPSICOLOGÍA

Trastornos del **Neurodesarrollo infantil** y los efectos  
en el Aprendizaje y en la **inclusión Escolar y Social**



## Referencias Bibliográficas

- García, A. (2020). Intervención psicosocial en niños y adolescentes con neurodiversidad: Estrategias y recursos para el aula y la familia. Editorial Síntesis.
- Baker, J. & McGhee, K. (2019). Collaboration between families and schools: Strategies for effective partnerships. *Journal of Special Education*, 53(3), 145-156.
- López, M. & Salas, C. (2021). Neurodiversidad y educación inclusiva: un enfoque desde la triada familiar-escolar-infantil. *Revista Latinoamericana de Inclusión Educativa*, 15(2), 45-60.
- Harrower, J. & Meehan, M. (2018). Building positive partnerships with families of children with autism: A collaborative approach. *Autism Spectrum News*, 11(1), 12-18.  
Ps. Daniel A. Vasquez A.

Ps. Daniel A. Vásquez A.  
Psicoanalista  
Master en Neuropsicología y Educación  
Director Científico Centro de Competencias Cognitivas y Afectivas.  
Reg. 73781

**“HOY ES POSIBLE CORREGIR EL FUTURO”**

Calle 108 No.14-22 PBX: 601 4824067 – Celular: 311 5922332 | 3105 569461  
[www.inea.com.co](http://www.inea.com.co) – [congresoinea2024@gmail.com](mailto:congresoinea2024@gmail.com)